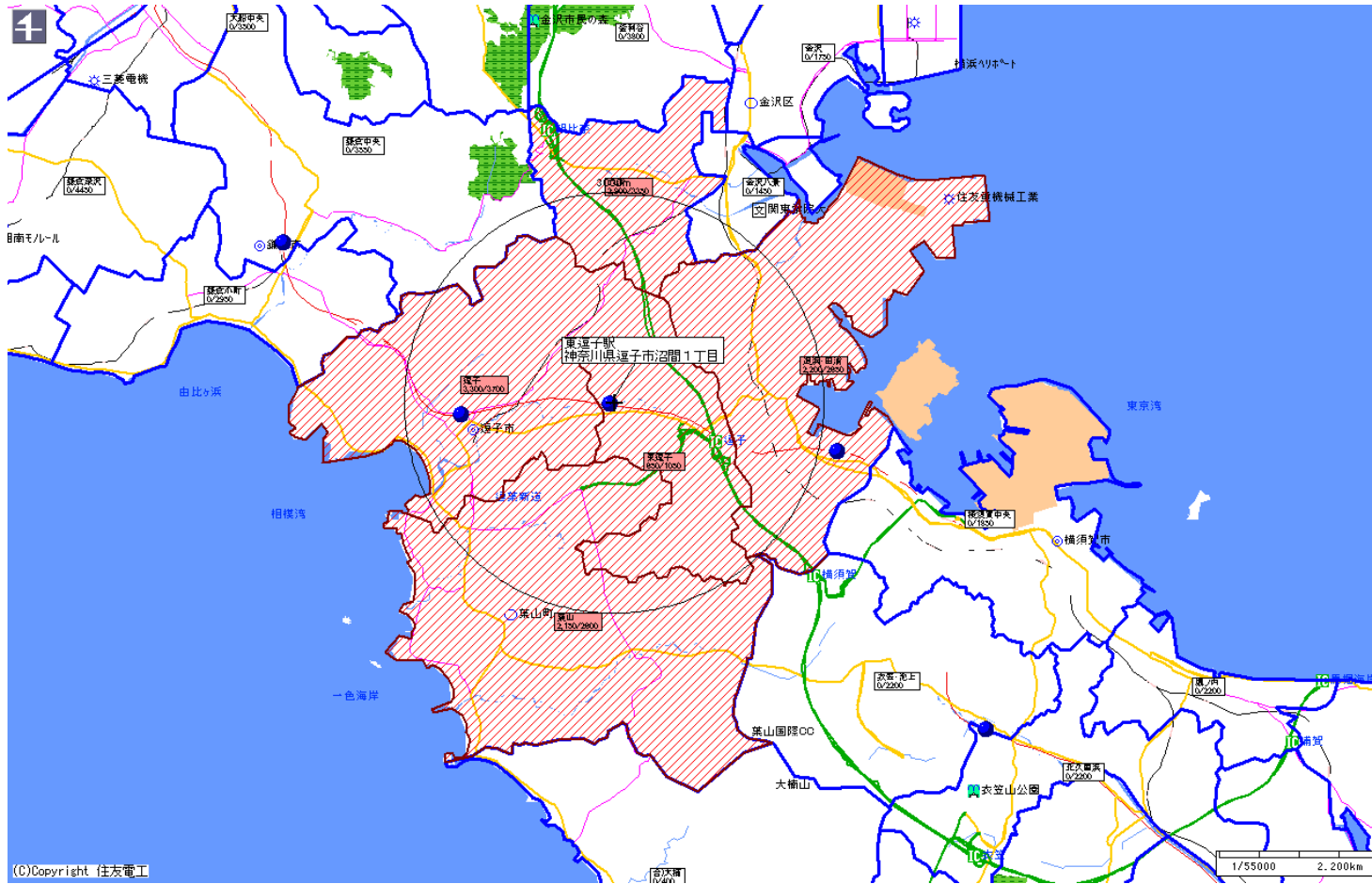


# 新聞折込チラシ ご参考プラン JR東逗子駅20,000部

朝日新聞



朝日新聞		
販売店	本紙	配布
六浦	3,350	2,900
追浜・田浦	2,650	2,200
逗子	3,700	3,300
東逗子	1,050	650
葉山	2,600	2,150
小計	13,350	11,200
合計	13,350	11,200

配布料金ご参考価格(B4サイズ)

神奈川県C@4.4円×20,000部 88,000円(税抜)

※印刷代、デザイン制作代は含まれておりません。 ※別途配送代が必要な場合がございます。

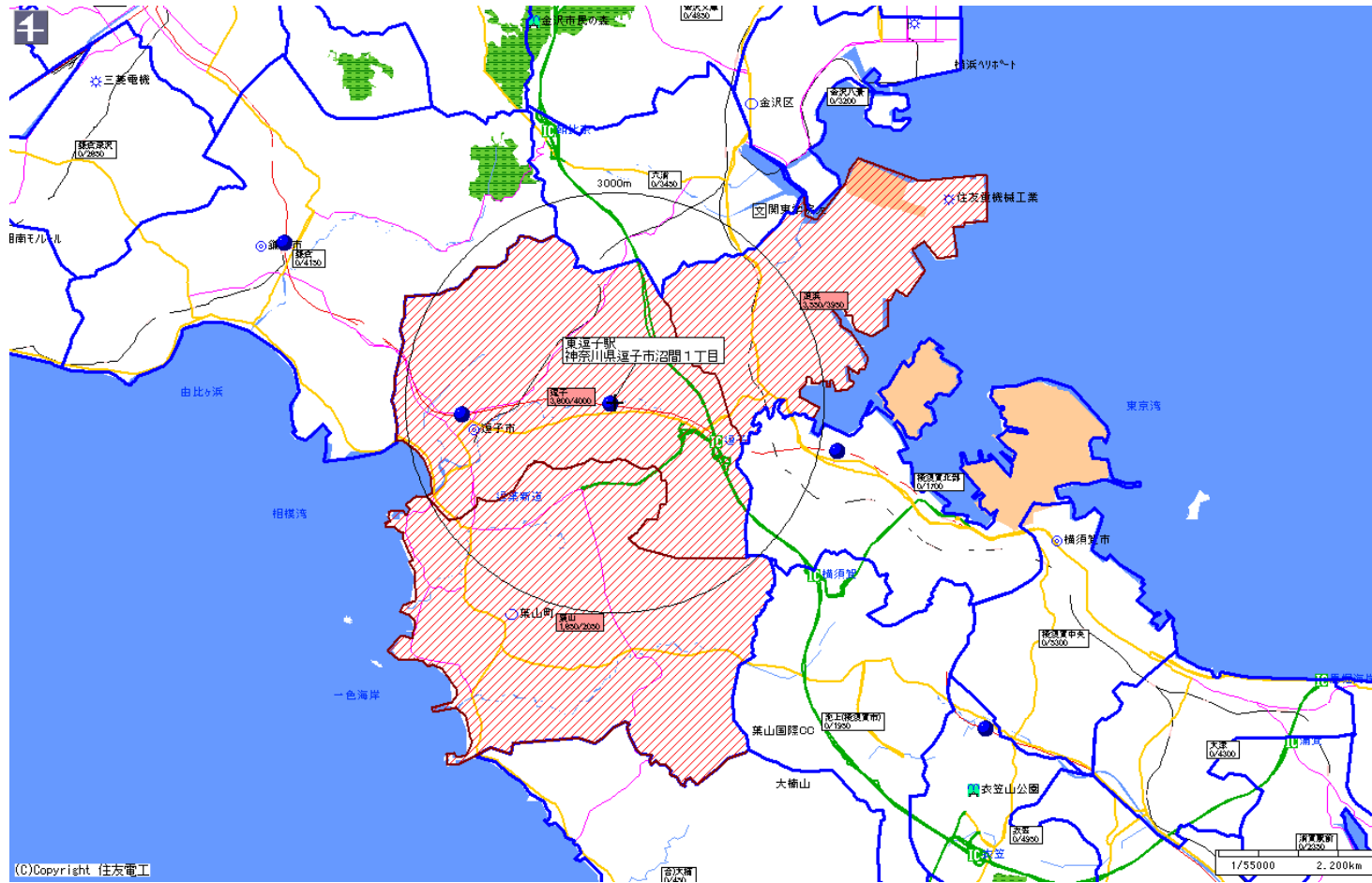
ご相談・お問合せはお気軽にどうぞ！

**03-3314-1513**

折込 **チラシ屋** さん

# 新聞折込チラシ ご参考プラン JR東逗子駅20,000部

朝日新聞



## 読売新聞

販売店	本紙	配布
追浜	3,950	3,550
逗子	4,000	3,600
葉山	2,050	1,650
小計	10,000	8,800
合計	10,000	8,800

ご相談・お問合せはお気軽にどうぞ！

**03-3314-1513**

折込 **チラシ屋** さん

※印刷代、デザイン制作代は含まれておりません。※別途配送代が必要な場合がございます。